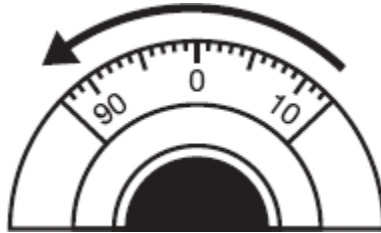


Manual do Cofre MS0200 – Guia Rápido

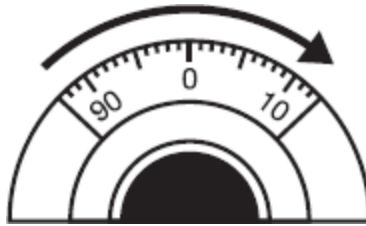


Para abrir o cofre

A senha de seu cofre está na contra-capa do manual em inglês. Este número não pode ser alterado. Para abrir o cofre:



1 – Gire para a ESQUERDA fazendo o número ZERO passar três vezes pelo marcador central e pare no primeiro número da sua senha.



2 – Gire para a DIREITA passe uma vez pelo segundo número de sua senha a pare na SEGUNDA vez que ele estiver sob o marcador central.



3 – Gire para a ESQUERDA e pare exatamente em cima do terceiro número de sua senha, logo na PRIMEIRA volta.

4 – Puxe a maçaneta para baixo e abra o cofre

Nota: ao para a fechadura em cima dos número de sua senha, não é possível errar, como passar um pouco do número e voltar. Caso isso aconteça, comece novamente com o passo 1.

Para fechar o cofre

Puxe a maçaneta para cima, deixando na posição horizontal (ela irá travar o cofre).
Gire aleatoriamente o centro da fechadura para maior segurança.

Manual do Cofre MS0200 – Guia Completo

Índice:

I - Sobre a Garantia

II - Sobre o Grau de Proteção

III - Instruções para Fixação

IV – Esqueci Minha Combinação (senha)

I - Sobre a Garantia

Esse produto é garantido ao comprador original por 1 ano a partir da data da compra, cobrindo defeitos estruturais e mecânicos devido à fabricação ou materiais defeituosos. Se ocorrer um defeito estrutural ou mecânico durante o período da garantia, o Grupo Sentry ou seu importador oficial irá reparar ou substituir a(s) parte(s) defeituosa(s) do produto sem custo adicional.

Serviço de Garantia

Serviço de Garantia pode ser obtido entrando em contato com o escritório Sentry ou Importador local com seu nome, endereço, nota fiscal de compra e uma descrição do problema.

Limitações da Garantia

1. Exceto por danos causados por negligência grosseira ou dolo, em qualquer caso na medida permitida pelas leis e regras aplicáveis à responsabilidade do fabricante para produtos defeituosos, a responsabilidade da Sentry/Importador estão limitadas à reparação ou substituição de parte(s) defeituosa(s) ou a troca do produto por opção da Sentry/Importador. Em nenhum caso a Sentry/Importador será responsável por perdas ou danos causados por acontecimentos externos como fogo, água, roubo ou vandalismo ou por quaisquer danos diretos ou indiretos a pessoas ou bens (incluindo os conteúdos do produto), resultante da violação deste ou de qualquer outra garantia expressa ou implícita, aplicável ao produto.
2. **Salvo se outra forma prevista na lei aplicável, a Sentry/Importador se exime de qualquer e todas as outras alianças e garantias, escrita ou oral, expressa ou implícita, incluindo mas não limitados às garantias implícitas de comercialização e adequação para um propósito particular.** A garantia implícita aplicável a este produto não pode exceder o padrão de um ano de garantia limitada.
3. Em toda extensão permitida por lei, a Sentry/Importador não é responsável por danos, defeitos ou mau funcionamento do produto causada pelo transporte. O produto, que foi empacotado com o devido cuidado e manipulado razoável, deve estar em bom estado na chegada.
4. Essa garantia limitada não cobre defeitos, danos ou avarias causados por modificação, alteração, reparação e serviço do produto por outro que não da Sentry/Importador ou um representante seu, ou causada por maus tratos físicos ou uso indevido do produto.
5. Nenhum agente, empregado, representante, comerciante, loja ou revendedor tem autoridade para fazer ou implicar qualquer representação, promessa ou qualquer acordo que varia os termos desta Garantia Limitada.
6. Essa Garantia Limitada aplica-se aos novos produtos de primeira qualidade, não sendo aplicáveis segundo a fábrica, anteriormente de propriedade, ou produtos previamente danificados por incidentes incluindo, mas não limitado a, incêndios, terremotos, etc.

II - Sobre o Grau de Proteção

UL – Certificado de Proteção Contra Incêndio

O seu cofre Sentry à prova de fogo é classificado pelo Laboratório Underwriters, uma organização de testes independente, para passar pelas seguintes normas rigorosas de proteção de resistência de fogo:

- **2-Horas UL Teste de Resistência de Fogo (modelos de cofres começando com: MA, DA, CA, OA)**
Submetido a temperaturas de até 1850°F (1010°C) por 2 horas, o interior do cofre permanecerá abaixo de 350°F (177°C) para proteger documentos. (Isso permite ao seu cofre resistir até mesmo a exposição de alta temperatura, como a parte mais quente de um fogo que se move através de um edifício.)

Ou

- **1-Hora UL Teste de Resistência de Fogo (modelos de cofres começando com: MS, MSW, DS, CS, OS, KS)**
1700°F (927°C) por um período de uma hora.

Mais

- **UL Teste de Explosão**
Submetido a um fogo intenso em um forno de 2000°F (1093°C) por 30 minutos, o cofre não vai explodir ou se romper
- **UL Teste de Impacto do Fogo**

Modelos de 1-Hora

Após ser aquecido a 1550°F (843°C), o cofre é jogado de 30 pés (9,14m) no entulho, em seguida é resfriado, invertido e aquecido a 1550°F (843°C) durante 30 minutos. O cofre permanece intacto e trancado, com uma temperatura interna abaixo de 350°F (177°C).

Modelos de 2-Horas

Após ser aquecido a 1550°F (843°C), o cofre é jogado de 30 pés (9,14m) no entulho, em seguida é resfriado, invertido e aquecido a 1638°F (892°C) por 45 minutos. O cofre permanece intacto e trancado, com uma temperatura interna abaixo de 350°F (177°C).

ETL Alegação de Incêndio Verificado

Para os modelos começando com: MS, MSW, DS, CS, OS, KS

ETL verificou por 1 hora, para proteção contra incêndios de CDs, DVDs, cartões de memória e drives USB até 1700°F (927°C).

- **ETL Teste de Impacto do Fogo**

Após ser aquecido a 1550°F (843°C), o cofre é jogado de 15 pés (4,57m) no entulho, em seguida é resfriado, invertido e aquecido a 1550°F (843°C) durante 30 minutos. O cofre permanece intacto e trancado, com uma temperatura interna abaixo de 350°F (177°C).

Para os modelos começando com: MA, DA, CA, OA

ETL verificou por 2 horas, para proteção contra incêndios de CDs, DVDs, cartões de memória e drives USB até 1850°F (1010°C).

Proteção de resistência à água

Alguns modelos avançados contêm proteção de danos à água. O Departamento de Qualidade do Grupo Sentry submeteu esses cofres à prova d'água as seguintes condições:

- Testado por 15 minutos com até 1000 galões (3785 litros) de jato d'água
- Testado em 6 polegadas (15.2cm) de água por 1 hora.

NOTA: Para a vedação funcionar corretamente, a porta do cofre deve ser fechada com a maçaneta totalmente na posição horizontal. Quando você mexe a maçaneta, a pressão da vedação vai requerer levemente mais força do que você usaria com o cofre que não tenha vedação.

AVISO

NÃO guarde itens delicados diretamente no seu cofre.

Cofres da Sentry que oferecem proteção contra fogo tem uma isolamento patenteada que tem um alto teor de umidade. Além disso os avançados cofres da Sentry fecham hermeticamente para oferecer resistência à água, que também pode provocar a acumulação de umidade no interior do seu cofre. **O pacote contra umidade incluído no seu cofre durante o transporte, deve ser deixado em seu cofre. NÃO JOGUE FORA.** Ele destina-se para ajudar a absorver a umidade que possa acumular dentro do seu cofre. Por favor abra o seu cofre periodicamente para evitar acúmulo de umidade.

Se você decidir guardar itens delicados como jóias, relógios, selos ou fotos no seu cofre, nós recomendamos colocá-los em um recipiente hermético ou plástico zip, antes de colocá-los dentro do cofre para armazená-los.

NOTA: O Grupo Sentry/Importador não se responsabiliza por nenhuma perda ou dano de itens colocados dentro desse cofre devido à umidade.

AVISO: NÃO guarde pérolas dentro desse cofre.

No caso de incêndio, danos potenciais ocorrem a pérolas delicadas em temperaturas muito inferiores a 350°F (177°C), medida do desempenho do interior que o padrão de desempenho UL indica garantia. Portanto, **NÃO** armazene pérolas dentro desse cofre Sentry.

AVISO: Não armazene disquetes, mídia magnética, fitas cassetes, fitas DLT, fitas DAT ou negativos.

Esse produto não se destina a proteger disquetes de computador, fitas DLT, fitas DAT, cartuchos ou fitas cassetes de áudio ou vídeo ou negativos.

III - Instruções para Fixação

Esse kit contém: (2) parafusos de fixação, (2) arruelas, (2) buchas

Ferramentas necessárias para montagem no chão: Furadeira e broca compatível com o tamanho do parafuso.

Instruções:

1. Coloque o cofre de lado sobre sua lateral direita. (Dobradiças horizontais ao chão.)
2. Destrave o cofre e abra a porta.
3. Olha no fundo do cofre para dois repuxos em cantos opostos. Utilizar a broca correta e fazer um furo através do repuxo, perpendicular ao fundo do cofre. (Fig. B)
4. Feche a porta e coloque o cofre em pé. Coloque-o onde deseja e reabra a porta.
5. Use um parafuso ou uma broca para marcar o chão através de ambos os furos. (Fig. C)
6. Retire o cofre do local e fure no local demarcado.
- 7. Para furar o chão:**
 - A. Para piso de madeira: Usando a broca correta para esse tipo de piso, faça um furo com 64mm de profundidade no ponto marcado.
 - B. Para piso de alvenaria: Usando a broca correta para esse tipo de piso, faça um furo com 64mm de profundidade no ponto marcado. Instale as buchas em cada buraco.
8. Recoloque o cofre na posição desejada, com os furos do cofre alinhados com os furos do chão.
- 9. Garantindo a segurança:**
 - A. Para piso de madeira: Passe cada parafuso de fixação através de uma arruela, em seguida, através do cofre e em um buraco. Aperte com a chave.
 - B. Para piso de alvenaria: Passe cada parafuso de fixação através de uma arruela, em seguida, através do cofre e dentro da bucha. Aperte com a chave.

NOTA: Furos de broca somente através dos pés, e não através da parte traseira ou dos lados.

NOTA: A fixação/desfixação da unidade é de responsabilidade e discernimento do cliente. O Grupo Sentry/Importador não é responsável por quaisquer custos se a unidade precisar ser substituída ou por danos causados ao piso devido à furação. Chame sempre uma pessoa capacitada para realizar o serviço de fixação.

IV - Esqueci Minha Combinação (senha)

A combinação de números de seu cofre é única e não pode ser alterada. Armazene em local seguro sua combinação, pois caso você perca ou esqueça e não tiver ela armazenada em algum local ou dispositivo, a ÚNICA FORMA DE ABRIR É ARROMBANDO O COFRE. Dessa forma seu cofre fica totalmente inutilizado.

NOTA: O Grupo Sentry/Importador não é responsável por quaisquer custos causados por arrombamento.
